

**Институт экономики и организации
промышленного производства СО РАН**

З.И.Калугина

**Социальные издержки
интеграционных процессов в
аграрном секторе России**

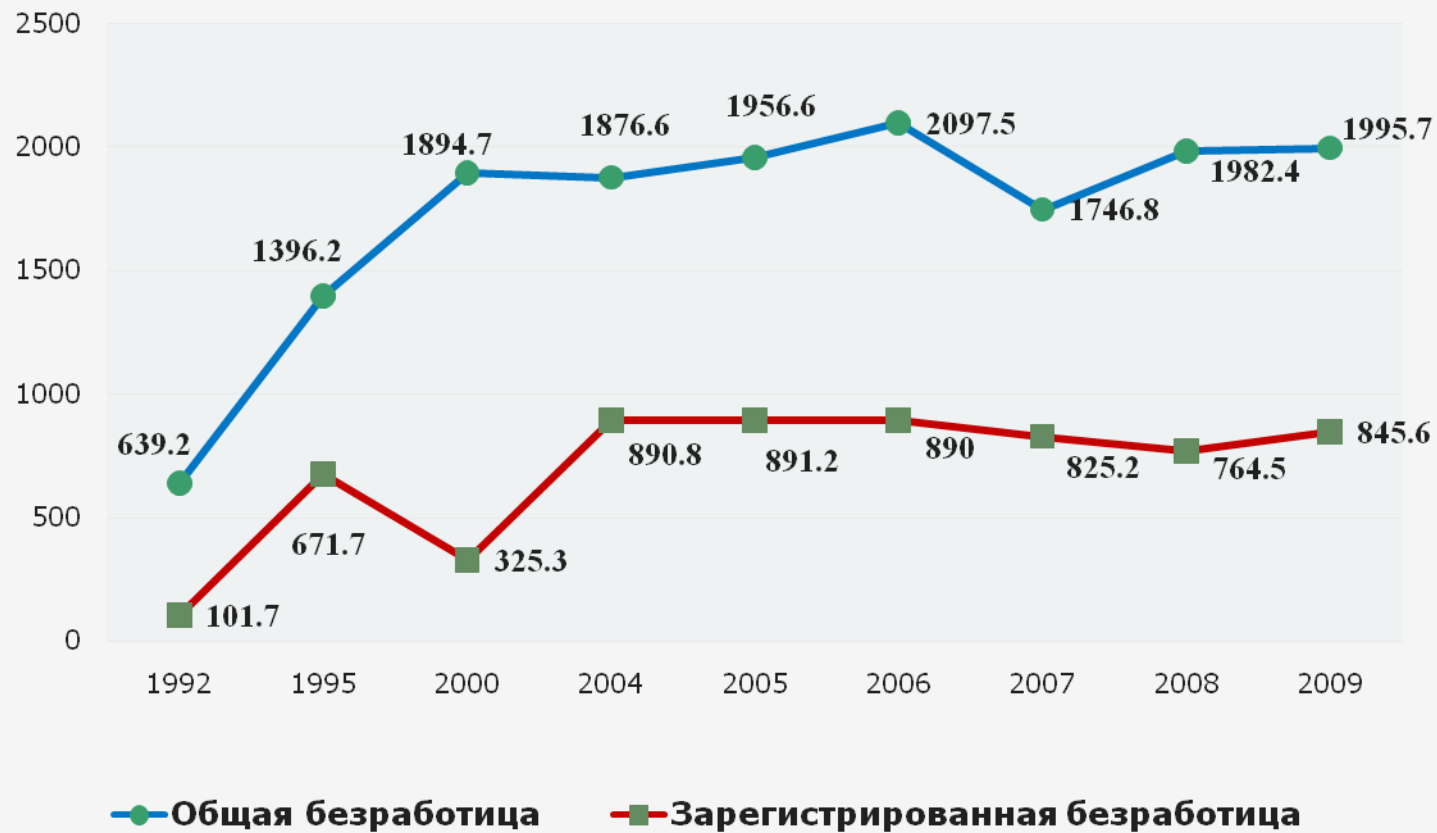
**Международная конференция
*«Рыночная интеграция в агропродовольственном
секторе: тенденции, проблемы, государственное
регулирование»***

Москва – 2010 г.

Парадоксы модернизации аграрной экономики

Инновационные и интеграционные процессы на селе сопровождаются:

- ◆ ростом застойной безработицы;
- ◆ формированием маргинальных групп населения, исключенных из сферы формальной экономики;
- ◆ снижением уровня и качества жизни населения;
- ◆ социальной дезинтеграцией сельских сообществ;
- ◆ сужением социальной базы инновационных и интеграционных процессов



Динамика сельской безработицы в РФ, 1992-2009 гг.

Источник: Россия в цифрах. 2010, с.101.

Доля работников сельского хозяйства в общей численности занятых, %

Источник: Россия в цифрах. 2010, с.98-99.

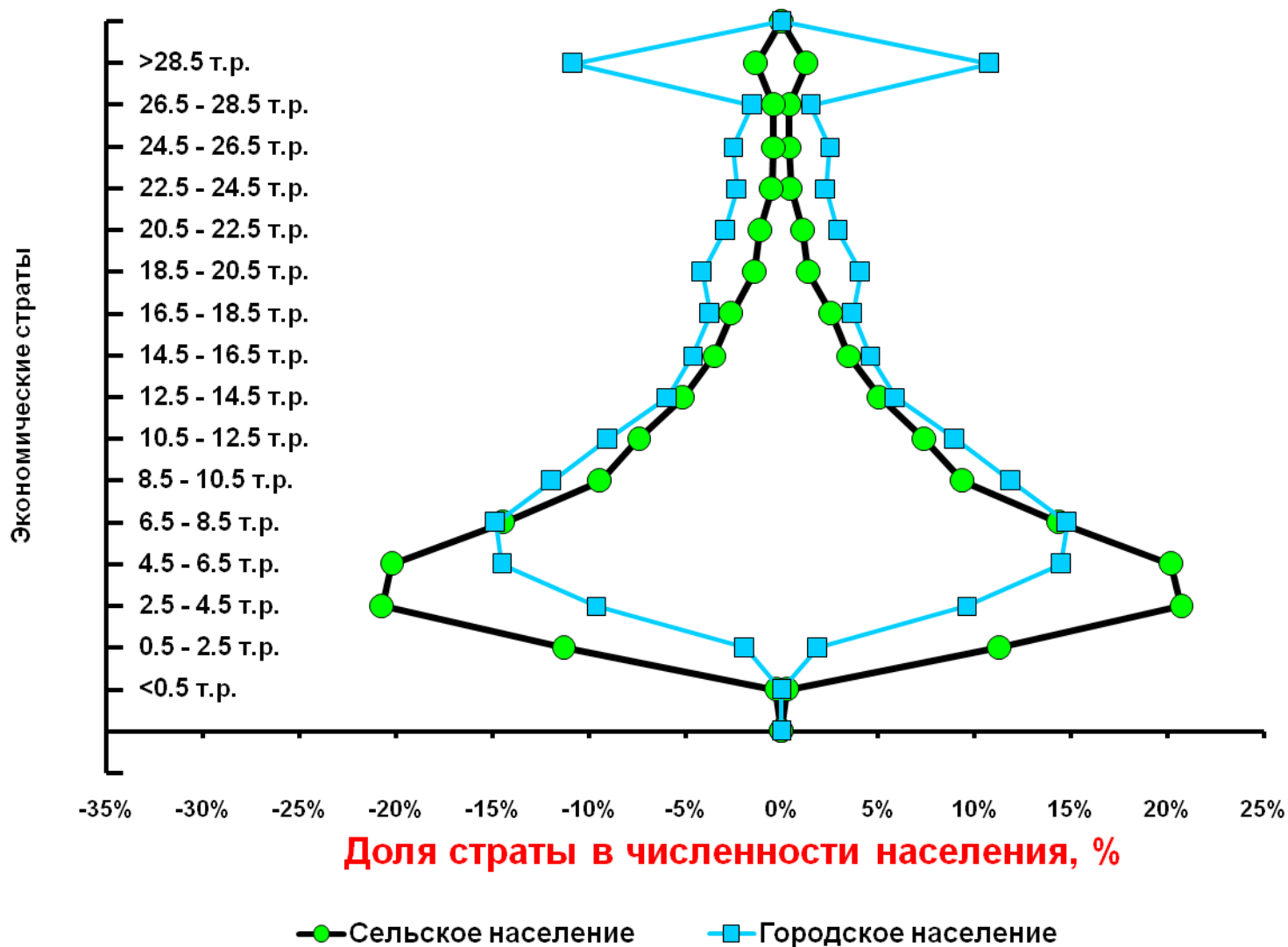
<i>Страна</i>	<i>Доля занятых в сельском хозяйстве</i>
Россия	7,8
Финляндия	4,4
Франция	3,0
Германия	2,2
Швеция	2,2
США	1,5
Великобритания	1,4
Польша	14,7

Сельский «фриланс» - НОВЫЙ СОЦИАЛЬНЫЙ ФЕНОМЕН

- ◆ **Застойный характер** сельской **безработицы** (в 2010 г. – 38,6%) формирует **устойчивую группу лиц, не имеющих постоянной работы**, не связанных контрактом с какой-либо организацией, самостоятельно формирующих портфель работ и разрабатывающих стратегии семейной занятости (более 700 тыс. чел.).
- ◆ В каждом втором случае **сельский «фриланс» носит вынужденный характер**, но для 40% - результат **их собственного выбора** .
- ◆ **Портфельная занятость меняет уклад и образ жизни сельского населения.**

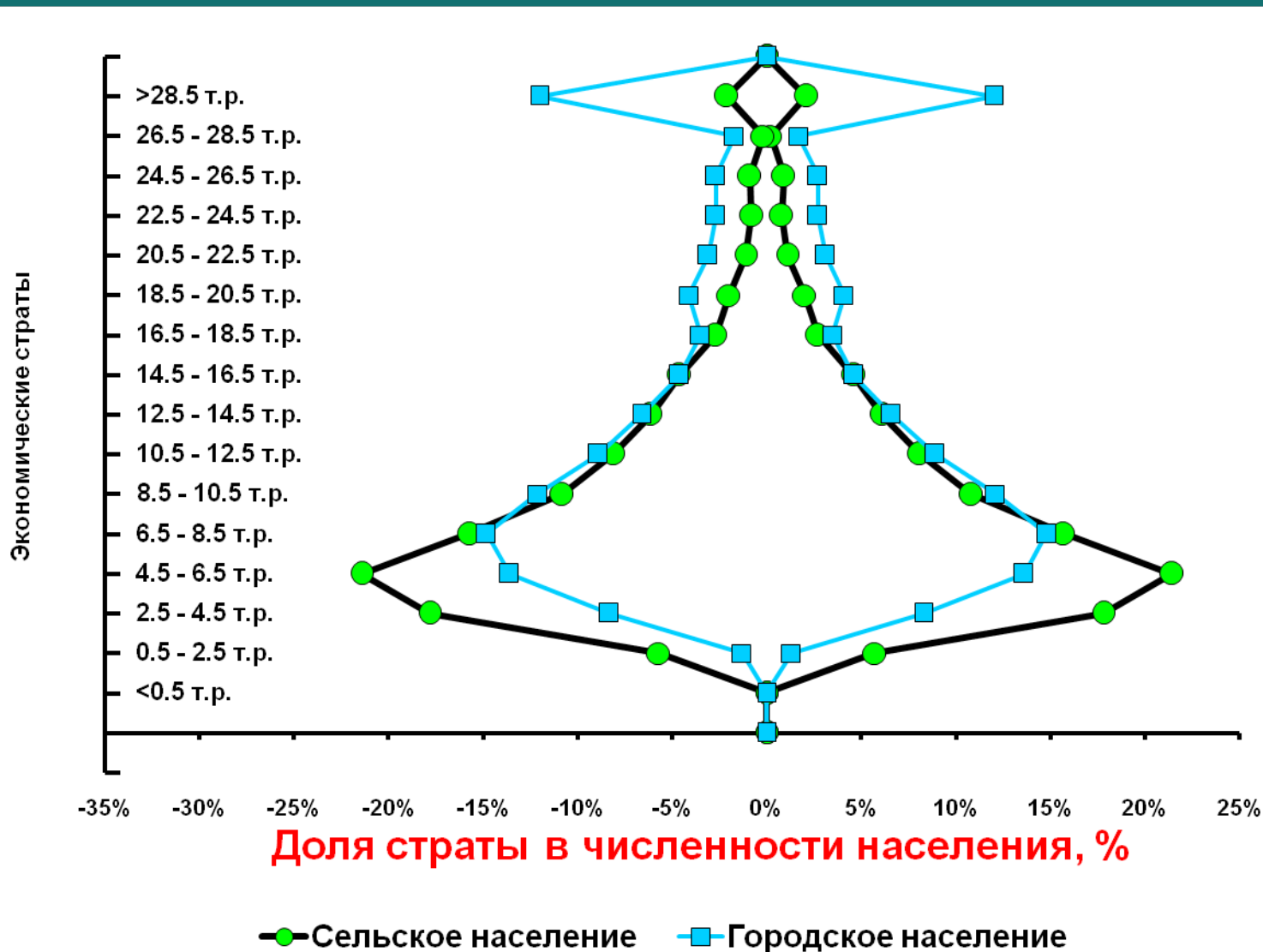
Экономическая стратификация населения

РФ, (по доходам за ноябрь 2009 г., с.42)



Экономическая стратификация населения РФ

(по располагаемым ресурсам, ноябрь 2009 г., с.42)

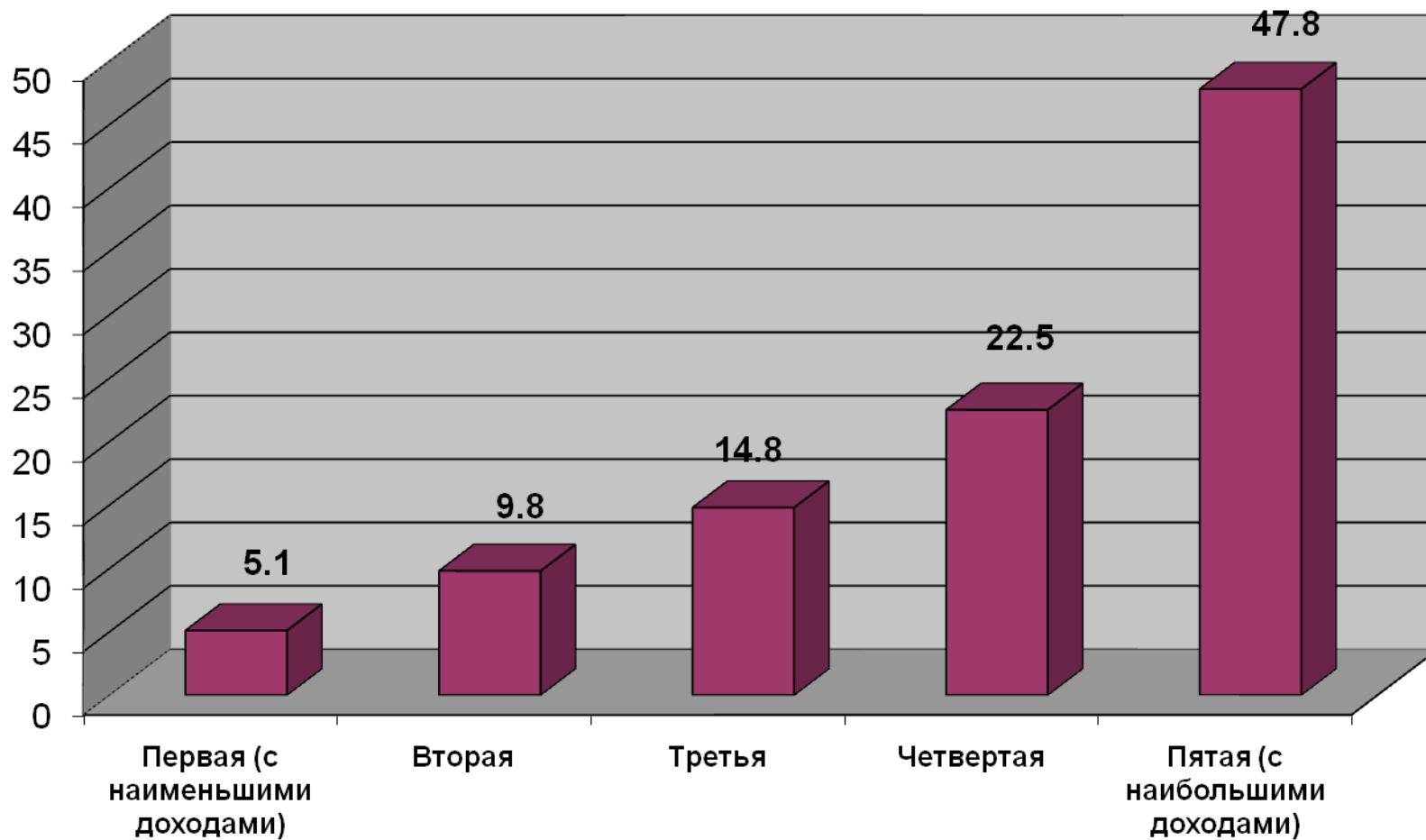


Распределение сельского населения по социально-экономическим слоям, %

- ◆ Крайне бедное население (менее 0,5 ПМ) – 11,6
- ◆ Бедное население (от 0,51 до 1ПМ) – 20,7
- ◆ Малообеспеченное (от 1,1 до 2ПМ) – 44,0
- ◆ Среднеобеспеченные (от 2,1 до 6 ПМ) – 22,4
- ◆ Средний и состоятельный слои (свыше 6ПМ) – 1,3

Распределение общего объема денежных доходов населения РФ по 20% группам в 2009 г.


(Россия в цифрах. 2010, с. 123)



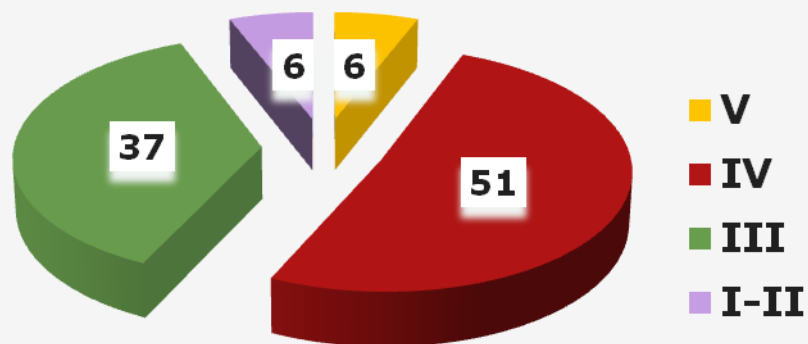
Сколько нужно тратить на образование, чтобы не отстать (вклад государства)

- ◆ По оценкам зарубежных экспертов, каждая страна должна вкладывать в образование населения около 6% от ВВП. В России такой уровень финансирования ожидается лишь к 2020 г. В 2008 г. он был равен 4,8% от ВВП, а в 2000 г. – 2,9%.
- ◆ В расчете на подготовку одного студента в РФ тратится по сравнению с европейскими странами в 6-7 раз меньше, а с США – примерно в 18-20 раз, что сказывается на качестве профессиональной подготовки кадров

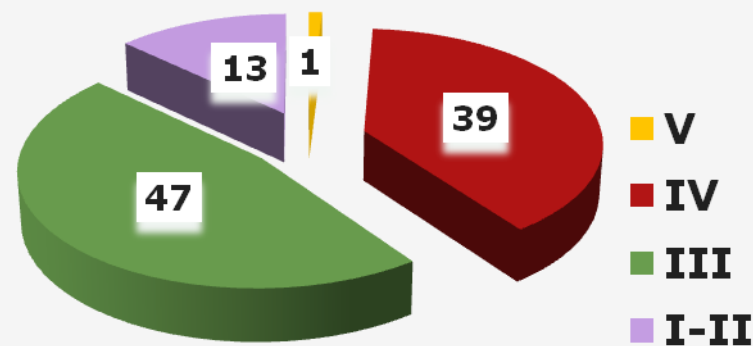
**Нужны ли России
квалифицированные
кадры?**

A stylized, low-poly mountain range graphic in shades of teal and blue, located in the bottom right corner of the slide.

1990



2005



Доля технологических укладов в экономике России,
%

Социальные последствия архаизации социальной структуры и обнищания населения

- ◆ Поляризация социального пространства, рост социальной напряженности и социальной дезинтеграции общества (коэффициент Джини вырос с 0,289 в 1992 г. до 0,422 в 2009 г.)
- ◆ Практическое отсутствие среднего класса (1,3% в составе сельского населения) – опоры гражданского общества
- ◆ Сужение социальной базы инновационного развития за счет ухудшения качества человеческого капитала вследствие снижения доступности образования, качественных медицинских услуг, продуктов питания и т.д.

Рейтинг социальных национальных угроз

(по данным ВЦИОМ, N=1600 чел. // wciom.ru)

Как Вы считаете, какие главные национальные угрозы стоят сегодня перед страной, угрожают существованию нашего государства?	2008 г.,% (рейтинг)	2009 г.,% (рейтинг)
Слабая промышленность и с/хозяйство, кризис экономики, ее сырьевой характер	4 (4)	11 (1)
Алкоголизм, наркомания, деградация населения	3 (6)	9 (2)
Бедность населения , обнищание, низкий уровень жизни (маленькие зарплаты, пенсии, нищета, голод)	4 (5)	6 (5)
Безработица	2 (12)	6 (7)
Бездуховность, бескультурье , деморализация общества (в первую очередь молодежи), отсутствие патриотизма	3 (8)	3 (11)
<i>Всего указано 27 угроз</i>		

Образ будущего российской деревни

- ◆ диверсифицированная сельская экономика;
- ◆ широкий выбор сфер занятости населения;
- ◆ уровень оплаты труда в сельском хозяйстве не ниже средней в экономике страны;
- ◆ соответствие реальных доходов сельского населения стоимости жизни;
- ◆ весомый средний слой со среднедушевыми доходами от 6 ПМ и выше;
- ◆ благоустройство сельских территорий на уровне современных стандартов, преимущественно малоэтажная застройка усадебного типа;
- ◆ доминирование самобытного неурбанистического образа жизни при повышении социальной и территориальной доступности всех видов материальных и духовных благ.

МЕХАНИЗМЫ ДОСТИЖЕНИЯ ЦЕЛЕЙ РАЗВИТИЯ

- ◆ Совершенствование **институциональной среды**
- ◆ Формирование эффективной модели **государственного регулирования АПК**
- ◆ **Диверсификация экономики**, расширение высокотехнологичного сегмента
- ◆ **Развитие** и эффективное использование **человеческого потенциала**
- ◆ Развитие **бизнес-среды** и улучшение инвестиционного климата
- ◆ **Оптимизация сельского расселения**, модернизация условий жизнедеятельности населения
- ◆ развитое **самоуправление** сельских территорий;

СПАСИБО ЗА ВНИМАНИЕ!!!

